

Velkommen til TeVeBu Cup 7 hos Birkebeineren Sykkel!



Sted: Årbogen Idrettspark, Krokstadelva
11 august 2016 kl.18.00

www.tevebucup.no

Start og mål

Start og mål er ved Årbogen Idrettspark, 3055 Krokstadelva. Møt opp i god tid før start, slik at dere har mulighet for befaring og prøvesykling av løypa.

All prøvesykling og befaring må være fullført før første start!

Løypen er merket i god tid før start, kryss i løypa er merket med piler med løypas farge, slik at det er Har du behov for ytterligere informasjon er det bare å ta kontakt.

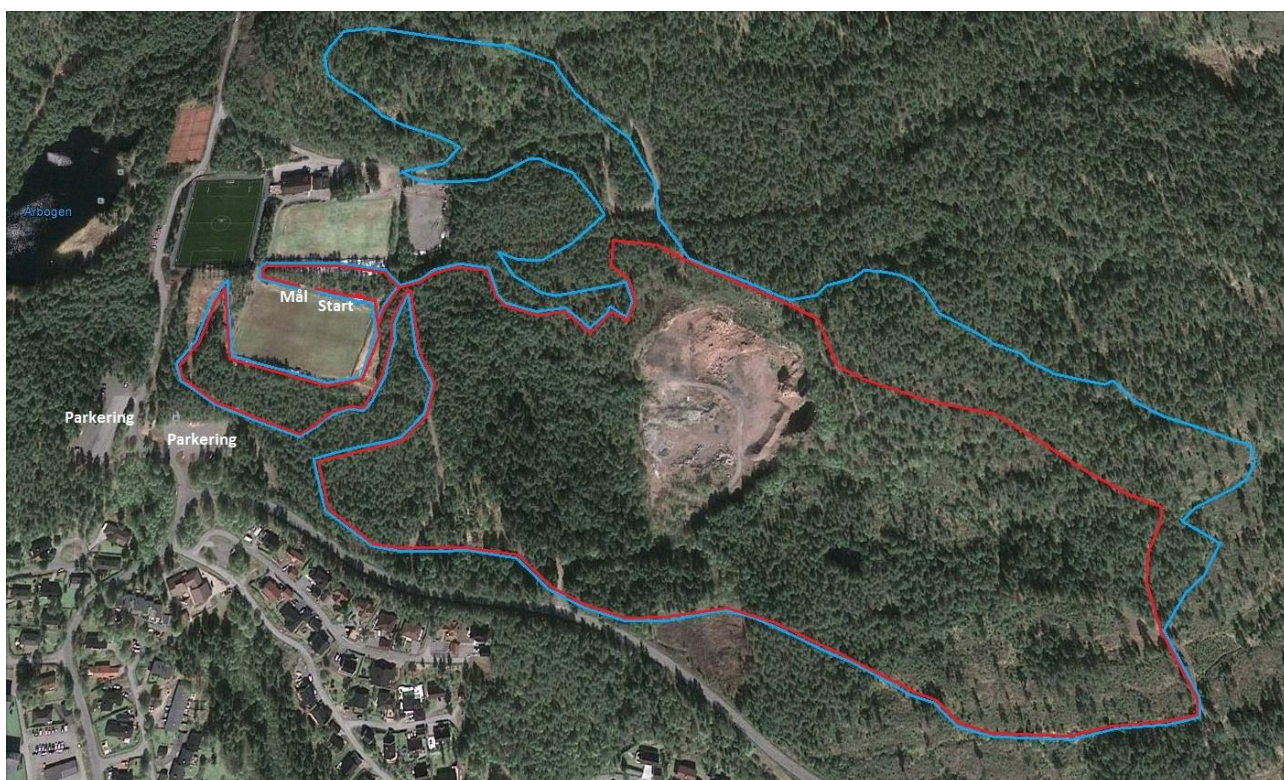
Pål Magne Johannessen	Rittleder	902 27 652
Jørgen Wilthil	Løypesjef	906 03 345
Nedre Eiker Røde Kors Hjelpekorps	Sanitet	

Klasseinndeling og løyper:

Klasse	Start-tider	Løype	Antall runder	Km total
Mini rekrutt (3-5)	18.00	Gul løype	1	0,5
K/M 8-9	18.05	Grønn løype	1	1,4
K/M 6-7	18.10	Grønn løype	1	1,4
M 11-12/ K 13-14	18.20	Rød løype	2	7,2
K 11-12	18.25	Rød løype	1	3,6
M/K 10	18.25	Rød løype	1	3,6
M/K Senior og Junior	18.50	Blå løype	3	13,5
M15-16	18.55	Blå løype	3	13,5
M 13-14/ K 15-16	19.00	Blå løype	2	9
M 30-39 / 40-49 / 50+	19.10	Blå løype	3	13,5
K 30-39 / 40-49 / 50+	19.15	Blå løype	2	9

Forbehold om endringer i kjøreplan

Løypekart:



Diverse:

Vi har kiosk. Ta med godt med kontanter!
Garderobe og toaletter finnes på Årbogen Idrettshus.
Sykkelvask er på nedsiden av huset.

Påmelding:

Påmelding finner du på: www.tevebucup.no

Lisens / Forsikring:

Alle ryttere som er 13 år og eldre må ha løst lisens for 2016. Ryttere opp til og med 12 år er forsikret gjennom NIF's barneidrettsforsikring. Ryttere i Elite, junior og masterklassene må ha helårslisens, mens ryttere i aldersklassene (12 år og eldre) og sportsklassene kan velge mellom helårs og engangslisens. For ytterligere informasjon om lisenser, se NCF sine nettsider.

Veibeskrivelse:

Kjør E134 eller RV 283 mot Krokstadelva, ta av mot Krokstadelva ved Nedre Eiker Bru (den største brua)

Ta av mot Stenseth/Nedre Eiker Kirke i rundkjøringen på nordsiden av brua.

Ta av til høyre i første kryss (Gamle Riksvei)

Ta av til venstre mot Hovjordet/Årbogen Idrettspark (Nordlysveien)

Følg Nordlysveien til Ulevannsveien. Der er parkeringen.

